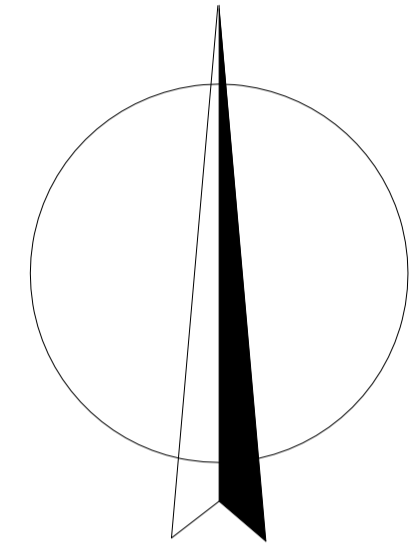
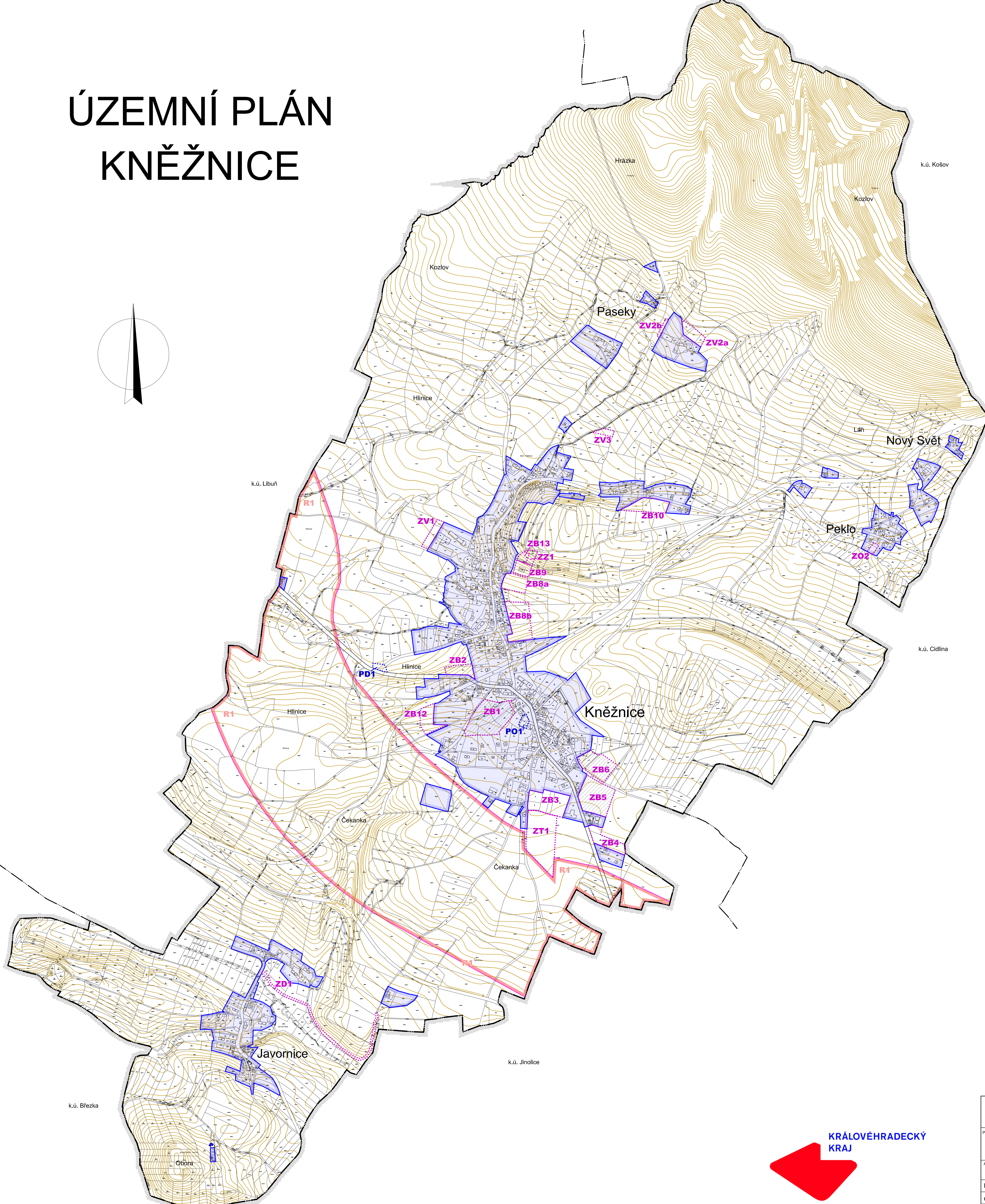


# ÚZEMNÍ PLÁN KNĚŽNICE



## LEGENDA

STAV / PLOCHA	NÁVRH / PLOCHA	ÚZEMNÍ / PLOCHA	HRANICE ÚZEMNÍCH JEDNOTEK
.....	.....	.....	Hranice řešeného území
.....	.....	.....	Hranice katastrálního území
.....	.....	.....	Hranice zastavitelného území (vymezeno k 1. 10. 2014)
.....	.....	.....	Hranice zastavitelných ploch
.....	.....	.....	Hranice ploch přestavby
.....	.....	.....	Územní rezervy
.....	.....	.....	Plochy, kde změny prověří územní studie



### ZÁZNAM O ÚČINNOSTI

Správní orgán, který ÚP vydal:	Zastupitelstvo obce Kněžnice
Datum nabytí účinnosti ÚP:	
Pořizovatel:	Obecní úřad Kněžnice
Oprávněná úřední osoba pořizovatele:	
Jméno a příjmení:	Radek Mazánek
Funkce:	starosta obce Kněžnice

Podpis:  
Razítko:

### ÚZEMNÍ PLÁN KNĚŽNICE VÝKRES ZÁKLADNÍHO ČLENĚNÍ ÚZEMÍ

1

Projektant:  
REGIO, projektový ateliér s.r.o.

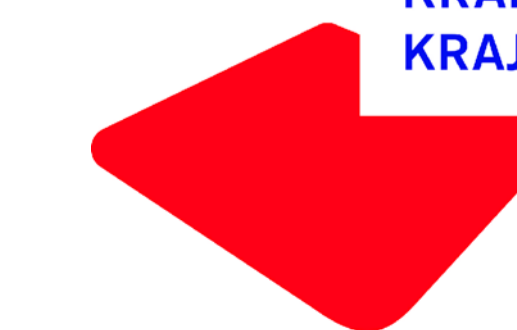
**REGIO**  
PROJEKTOVÝ ATELÉŘ  
HRADEC KRÁLOVÉ

Autorský kolektiv:  
Ing. arch. Jana Šejvlová, RNDr. Lukáš Zemánek, Ph.D., Ing. arch. Ludmila Svobodová,  
Ing. Zlata Machačová, Lucie Hostáková, Jan Harčarik, Pavel Kupka, Pavel Prášil

Digitální zpracování: AutoCAD Civil 3D 2008

Objednatel:	Obec Kněžnice	Návrh:	Prosinec 2014
Měřítko:	1 : 5 000	Vydání ÚP:	Březen 2015

KRÁLOVÉHRADECKÝ  
KRAJ



Realizováno za finanční podpory Královéhradeckého kraje

k.ú. Březka

Otava

k.ú. Jinolice

k.ú. Cidlina

Peklo

Nový Svět

Kozlov

k.ú. Košov

Paseky

Hrázka

Hlinice

Kozlov

k.ú. Libuň

Hlinice

Cekanka

Cekanka

Javornice

Kněžnice